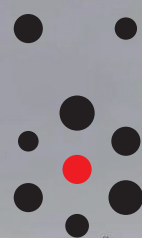


Raport

OPREȘTE MOTORUL!



aer
LIVE

2023

Poluarea aerului

Este responsabilă pentru
7 milioane de morți anuale
în rândul populației lumii,

Cei mai afectați fiind copiii și persoanele cu boli cronice, vulnerabile la poluare. Comisia Europeană arată că anual mor prematur 1200 de copii din cauza poluării în Uniunea Europeană. În cazul României, poluarea aerului este responsabilă pentru peste 29.000 de morți premature în fiecare an, arată cel mai recent raport publicat de Agenția Europeană a Mediului.

Tot România înregistrează cel mai mare cost mediu social asociat poluării din Europa, cu 30% peste media europeană. Bucureștiul este orașul european cel mai afectat de costurile sociale cauzate de poluarea aerului, după Londra, respectiv 3.004 euro/an/capita, arată studiul "Impactul poluării aerului asupra costurilor pentru sănătate", publicat de Alianța Europeană de Sănătate Publică (EPHA), care cuantifică valoarea monetară a deceselor premature, a îngrijirilor medicale și a zilelor de muncă pierdute.

Organizația Mondială a sănătății a publicat în 2022 noile ghiduri ale valorilor maxime ale poluanților din aer, care sunt mult scăzute față de ce se considera anterior sigur pentru protejarea sănătății umane. În același timp, Comisia Europeană revizuieste Directiva privind calitatea aerului.

În privința Bucureștiului avem probleme sistemice de monitorizare a calității aerului, dar și de depășiri ale limitelor de poluare, limite care vor scădea în contextul revizuirii directivei europene. Bucureștiul are deja o condamnare la Curtea de Justiție a Uniunii europene în privința depășirilor înregistrate pentru PM10 și o nouă procedură declanșată în 2021 pentru depășirile la oxizii de azot, proveniți din traficul auto.

De cele mai multe ori cetățenii nu cunosc pericolele la care se expun și nici ce măsuri pot adopta chiar ei pentru remedierea situației.

București

**Despre
proiectul
“Aer curat la
școlile din
București”**

Ecopolis

Împreună cu Primăria Municipiului București

Au colaborat pentru derularea proiectului Cities For Health și au montat în primăvara lui 2023 un număr de 44 de senzori de monitorizare a calității aerului în incinta a 44 de școli și spitale din București, iar datele de la acești senzori ne arată cu claritate situația poluării din jurul acestor instituții care adăpostesc persoane vulnerabile la poluare, adică copii, vârstnici și bolnavi cronici. Proiectul Aer curat la școlile din București se centrează pe o acțiune practică, și anume promovarea unei campanii la cele 23 de școli monitorizate, pentru reducerea poluării.

Campania Oprește Motorul! la școli are ca obiectiv conștientizarea adulților și a copiilor cu privire la staționarea autovehiculelor cu motorul pornit, obicei extrem de nociv pentru aerul ambiental din jurul școlilor. Am gândit, astfel, un pachet de promovare în școli, constând în montarea unui panou informativ în exteriorul curții, un panotaj pe poarta instituției care îndeamnă adulții să oprească motorul la staționare, un atelier în fiecare școală, cu copii de clase primare și/ sau gimnaziu, care vor învăța despre calitatea aerului și acțiunile pe care ei și părinții lor le pot face pentru reducerea poluării din jurul școlilor.



Prin intermediul atelierelor interacționăm cu minim 600 de elevi și 23 de profesori

În școlile vizate, iar campania este văzută de toți profesorii școlilor și de părinții care aduc și duc copiii la școală. Campania către cetățeni include 3 parteneriate media, campanii social media, care vor ajunge, estimăm la minim 200.000 de cetățeni.

A treia direcție a proiectului este o campanie de advocacy care include realizarea hotărârii de consiliu general pentru interzicerea staționării cu motorul pornit în oraș, organizarea unei mese rotunde și întâlniri cu consilieri generali, diseminarea prezentului raport de analiză a datelor provenite din senzorii de monitorizare a calității aerului din cele 23 de școli. Ajungem cu rezultatele raportului la peste 300 de consilieri locali și generali din București, avem discuții directe cu 20 de persoane interesate și depunem hotărârea de consiliu general.

Proiectul Aer curat la școlile din București aduce rezultate semnificative în informarea corectă și conștientizarea cetățenilor cu privire la acțiunile necesare îmbunătățirii calității aerului în București, precum și promovarea unor comportamente responsabile, promovarea educației de mediu în școli și promovarea unei politici publice practice, pentru îmbunătățirea calității aerului.

Campania Oprește motorul!

Campania

“Oprește Motorul” a fost inițiată în februarie, 2021

De comunitatea de părinți din cartierul Piața Domenii, aceștia fiind motivați de dorința de a schimba comportamentul altor părinți care deveneau adesea irascibili când erau rugați să-și oprească motoarele mașinilor atunci când își așteptau copiii în fața școlii sau a grădiniței. Elena Lucaci, președinta Asociației Părinți de cireșari, a documentat problema poluării și a impactului pe care îl are staționarea cu motorul pornit și a reușit să mobilizeze părinții pentru a promova un aer curat în jurul școlilor.

În prima etapă comunitatea a reușit să producă 50 de afișe plastificate. Aceste afișe au fost create pentru a fi expuse pe gardurile instituțiilor de învățământ, fie că sunt private sau de stat dar și lângă locurile de joacă sau chiar în parc, unde angajații ADP își lasă mașinile utilitare cu motorul pornit. Afișele au scopul de a sensibiliza și educa părinții cu privire la importanța opririi motorului în timpul așteptării. Prin această acțiune părinții sperau să evite conflictele directe cu ceilalți părinți și să facă un apel la conștiința colectivă.

Staționezi cu motorul pornit?

Cum afectează mediul?

Dacă sunteți un șofer tipic, care conduce 20.000 km în fiecare an, emiteți mai mult de patru tone de CO2 pe an - de trei ori greutatea mașinii dvs.!



Cum afectează sănătatea?

Copiii sunt deosebit de vulnerabili la poluarea aerului, deoarece respiră mai repede decât adulții și inspiră mai mult aer pe kilogram de greutate corporală.

Proiect derulat de:

ecopolis

Cu sprijinul:

Părinții Cireșari



BUCUREȘTI

PROIECT REALIZAT CU SPRIJIN DE LA BUGETUL LOCAL AL MUNICIPIULUI BUCUREȘTI.

Centrul de Cercetare și Dezvoltare pentru Protecția Mediului și Aerului Curat
Centrul de Cercetare și Dezvoltare pentru Protecția Mediului și Aerului Curat

Campania locală a luat amploare și a câștigat

Susținerea asociației ECOPOLIS și a autorităților locale. În primăvara lui 2023, printr-un parteneriat între Ecopolis și Părinți de cireșari, campania s-a extins la 20 de școli și a fost creat un atelier pentru elevi, prin care aceștia învață despre poluare, efectele ei și soluțiile pe care cetățenii le pot adopta. Campania a avansat, iar în toamna lui 2023 ajungem la 23 de școli noi din București, care beneficiază și de monitorizarea calității aerului, prin proiectul Aer curat la școlile din București. Pe lângă școli, derulăm și o campanie de advocacy, prin care ne propunem modificări legislative, atât la nivel local cât și național, pentru adoptarea măsurii de interdicție a staționării cu motorul pornit, o măsură implementată în toate statele europene.

Astfel bazată pe un demers comunitar punctual, din zona Domenii, campania Oprește motorul! contribuie acum la crearea unui mediu mai curat și mai sigur pentru copiii de la peste 40 de școli și se va extinde în tot Bucureștiul, cu obiectiv final de extindere la nivelul întregii țări.

Poluarea aerului și efectele asupra sănătății

Poluarea aerului

Ne încolțește de pretutindeni, având ca pradă copiii, tinerii și vârstnicii deopotrivă.

Se strecoară dincolo de mecanismele de apărare ale organismului, atacând plămânii și creierul. Armele sale sunt invizibile, particule otrăvitoare de dimensiuni moleculare care, cu fiecare inspirație pătrund prin bariera protectivă a plămânilor. Odată ajunse acolo, ele provoacă inflamații, în vreme ce organismul se luptă asiduu să se protejeze. Aceste particule, însă, reușesc să penetreze mecanismele de apărare, făcând loc componentelor toxice în corp și punând bazele multor afecțiuni și boli grave. Acestea alunecă direct în sistemul sanguin, sabotând întregul organism, inflamând și contractând vasele de sânge, crescând tensiunea arterială până la punctul în care se poate declanșa un accident vascular cerebral.

Particulele dislocă placa de grăsime care a fost dobândită în urma alimentației și creează astfel cheaguri, care pot ajunge să fie fatale pentru circulația sângelui către inimă și creier. Cu fiecare caz de atac cardiac/ infarct, accident cerebral vascular, afecțiuni pulmonare sau cancer, poluarea adăugă încă o viață în palmaresul său.

Ce este poluarea/ factorii implicați:

Poluarea aerului este contaminarea mediului interior sau exterior cu orice agent chimic, fizic sau biologic care modifică caracteristicile naturale ale atmosferei. Dispozitivele de ardere de uz casnic, autovehiculele, instalațiile industriale și incendiile forestiere sunt surse comune de poluare a aerului.

Substanțele poluante sunt acele substanțe care au un efect negativ asupra stării de sănătate sau asupra mediului înconjurător. Acestea pot fi sub formă solidă, lichidă sau gazoasă.

Substanțele poluante pot fi: naturale sau antropogene (cauzate de activitatea umană).

- Cele generate de natură se împart și ele la rândul lor:

Poluanți primari: cei eliberați în urma incendiilor de vegetație sau a erupțiilor vulcanice; Poluanți secundari: nu sunt eliberați în mod direct în atmosferă. Sunt de obicei poluanți primari care interacționează sau reacționează între ei sau cu alte substanțe, de cele mai multe ori ca urmare a unor reacții fotochimice. Un exemplu este ozonul de la nivelul solului.

- De origine antropogenă, generate în urma activităților umane: monoxidul de carbon, rezultat în trafic, procese industriale, arderi de deșeuri. Iar dacă ne referim la mediul rural, sursele de încălzire casnică sau practicile agricole reprezintă surse de poluare a aerului.

Poluanții din aer sunt:

Dioxidul de sulf

Este eliminat în urma erupțiilor vulcanice și ca urmare a unor procese industriale. Arderea unor combustibili eliberează dioxid de sulf. Prezența dioxidului de sulf în atmosferă participă la apariția ploilor acide ceea ce subliniază efectul pe care îl are asupra întregului mediu.

Oxizii de azot

Apar în urma proceselor de combustie, în special la temperaturi înalte. Apare și în urma unor fenomene climatice naturale. Se poate identifica sub forma unor gaze toxice de culoare roșatică sau maronie.

Monoxidul de carbon

Este un produs de combustie care apare prin arderea de motoare, un gaz neiritant, imposibil de detectat cu simțurile umane, dar cu efect extrem de toxic. Sursa principală o reprezintă traficul de automobile și este printre cei mai agresivi pentru plămâni și arborele traheobronșic.

Compușii organici volatili

Reprezintă poluanți ai mediului exterior. Metanul contribuie la fenomenul de încălzire globală și al efectului de seră. Compuși aromatici, ca: benzen, toluen, xilen sunt incriminați ca fiind substanțe cu potențial carcinogen, fiind asociați cu unele forme de leucemie.

Particulele în suspensie PM-urile

Sunt acele particule fine solide sau lichide ce se află suspendate în atmosferă și care au capacitatea de a penetra căile aeriene. Cu cât dimensiunea acestora este mai mică, cu atât capacitatea de a pătrunde mai profund în căile pulmonare este mai mare. Multe din aceste particule pot fi încărcate cu alte substanțe chimice. În acest mod, particulele reprezintă un vehicul pentru alte substanțe toxice, cum ar fi pesticide sau metale grele.

Particulele organice și anorganice și produșii biologici

Se găsesc în aerul inspirat: Ele sunt printre cele mai frecvente și des întâlnite particule care pot determina reacții inflamatorii locale la nivelul organismului și pot determina apariția diverselor boli pulmonare, boli ale căilor aeriene superioare (sinuzite, rinosinuzite), declanșarea alergiilor la pacienții cu predispoziții alergice, declanșarea bolilor coronariene sau a infarctului miocardic acut.

PM= complex de particule atmosferice lichide și solide (sursele primare: emisiile industriale datorate arderii, aerosolii organici și anorganici secundari)

PM10 (particule în suspensie) cu diametrul mai mic de 10 microni; se acumulează în principal în tractul respirator superior (cavitate nazală, faringe, laringe)

PM2.5 (particule fine în suspensie) cu diametrul mai mic de 2,5 microni; se acumulează atât în tractul respirator superior, cât și inferior.

Aceste particule provoacă un efect nociv direct și totodată pot absorbi alți alergeni, microorganisme, ciuperci, acarieni sau alți agenți patogeni care generează daune suplimentare asupra organismului.

Impactul poluării asupra sănătății:

Conform Organizației Mondiale a Sănătății în fiecare an 7 milioane de oameni mor ca urmare a poluării aerului.

Poluarea aerului crește semnificativ riscul de a dezvolta unele patologii cronice sau acute, pornind de la afecțiunile pulmonare, mergând până la cele cardiace sau oncologice. Dincolo de efectele resimțite imediat asupra sănătății, poluarea aerului crește necesitatea unor tratamente cauzate de aceste patologii, odată cu ele crește numărul de spitalizari, crește mortalitatea prematură, scade calitatea vieții.

Efectele poluării sunt modulate de reacția individuală a persoanei expuse, de tipul substanței poluante, de perioada de expunere sau de bolile preexistente asociate. Dacă vorbim de copii, aceștia sunt cei mai vulnerabili în fața poluării:

Un raport UNICEF indică drept elemente esențiale pentru bunăstarea copiilor: lumina, calitatea aerului și a apei, căldura, frigul, spațiul verde, locurile de joacă, condițiile din școli, transportul public, traficul, calitatea și siguranța drumurilor. Din același raport Unicef, publicat în aprilie 2022 reiese că prin raportare la peste 20 de indicatori de bunăstare a copiilor, România se plasează pe ultimul loc din 29 de țări evaluate.

- 93% dintre copiii cu vârste sub 15 ani și peste 600 de mil. de copii sub 5 ani respiră aer poluat, care le va afecta starea de sănătate și implicit dezvoltarea neuropsihică;
- Copiii au de 10 ori mai multe șanse decât un adult să fie afectați de poluare
- În 2019 poluarea a fost a patra cauză principală de risc de mortalitate prematură
- 26% dintre toate decesele de la copiii sub cinci ani din 2017 au fost cauzate de poluare.
- Două milioane de copii vor dezvolta astm din cauza poluării.

Monitorizarea aerului în școli

Asociația Ecopolis

A realizat monitorizarea calității aerului la 30 de școli și grădinițe răspândite pe teritoriul Municipiului București.

Aceste școli fac parte din programul demarat de Primăria Capitalei, alături de Centrul pentru Politici Durabile Ecopolis, prin care s-au instalat a 44 de senzori pentru monitorizarea calității aerului, la spitale și unități de învățământ din întregul oraș.

Scopul acestor senzori, care vor măsura particulele în suspensie (PM10, PM2,5 și PM1) și dioxidul de azot (NO2), este de a identifica mai bine sursele de poluare și de a contribui la analiza efectelor poluării asupra sănătății cetățenilor, astfel încât Primăria Municipiului București să stabilească cele mai eficiente măsuri de reducere a concentrațiilor de poluanți din aer.

Inițiativa este susținută de Parteneriatului pentru Orașe Sănătoase, o rețea globală de prestigiu alcătuită din 70 de orașe din întreaga lume, ce are drept scop salvarea vieților prin prevenirea bolilor netransmisibile precum cancerul, afecțiunile cardiace și respiratorii.



Parteneriatului pentru Orașe Sănătoase este susținut de Bloomberg Philanthropies, în parteneriat cu Organizația Mondială a Sănătății și organizația globală de sănătate Vital Strategies. Acesta recunoaște rolul important pe care administrațiile locale îl au în implementarea măsurilor ce s-au dovedit eficiente în prevenirea bolilor netransmisibile.

Despre Parteneriatul pentru Orașe Sănătoase:

Parteneriatul pentru Orașe Sănătoase este o rețea globală de prestigiu formată din orașe implicate în salvarea de vieți omenești prin prevenirea bolilor netransmisibile (BNT). Susținută de Bloomberg Philanthropies, în parteneriat cu Organizația Mondială a Sănătății și organizația globală de sănătate Vital Strategies, această inițiativă determină orașe din întreaga lume să stabilească politici locale și măsuri concrete de reducere a factorilor de risc în ceea ce privește calitatea aerului.

(<https://partnershipforhealthycities.bloomberg.org/>)

Analiza datelor

Ce acoperă perioada februarie - octombrie 2023

Ne arată că școlile și grădinițele din București sunt printre zonele cele mai expuse poluării cu PM 2,5 și PM10.

Nivel de poluare depășește limita legală admisă și expune elevii și copiii de grădiniță riscurilor de sănătate asociate poluării cu PM 2,5 și PM10.

Datele analizate arată că:

Au fost înregistrate depășiri ale limitei legale de 50ug/m3 în 45 de zile din cele 9 luni monitorizate, Pragul legal fiind de maxim 35 de zile de depășiri în 12 luni.

Particule în suspensie PM10 și PM2.5

Se pot infiltra în căile respiratorii și adânc în plămâni și pot provoca probleme de sănătate.

Efectele includ moartea prematură, agravarea bolilor cardiace și pulmonare. Copiii sub 15 ani sunt în mod special vulnerabili.

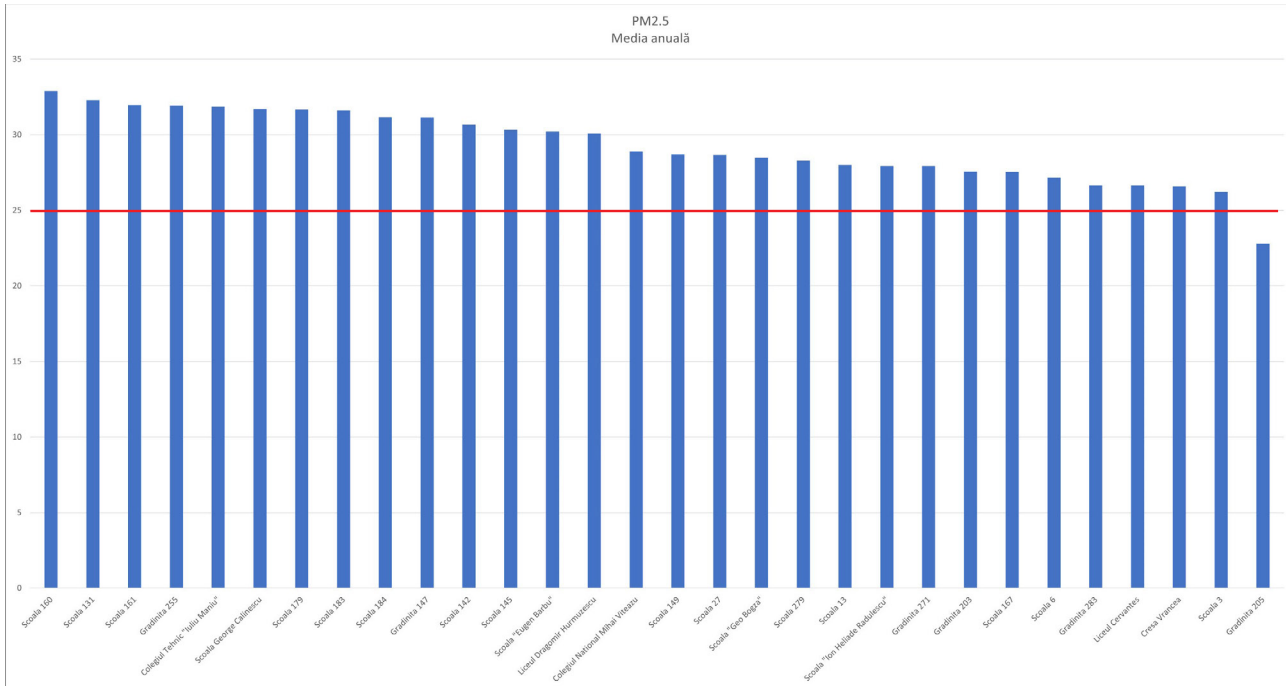
Oxizi de azot NOx

Oxizii de azot sunt foarte toxici

Atât pentru oameni, cât și pentru animale. Tusea și incapacitatea de a respira sunt cele mai frecvente simptome.

Dioxidul de azot inflamează țesutul plămânului și reduce imunitatea în fața infecției pulmonare, cum ar fi bronșita.

29/30 școli monitorizate au media anuală mai mare decât valoarea maximă admisă



Poluarea maximă zilnică este de 7 ori mai mare decât valoarea maximă admisă

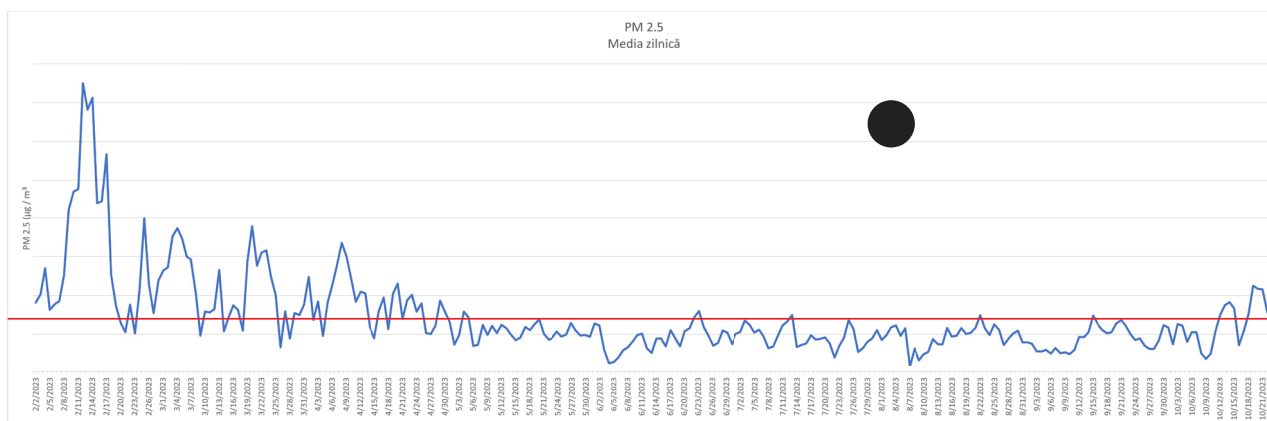
PM2.5 = 178 μg / m³



Valoare maximă admisă PM2.5 = 25 μg / m³

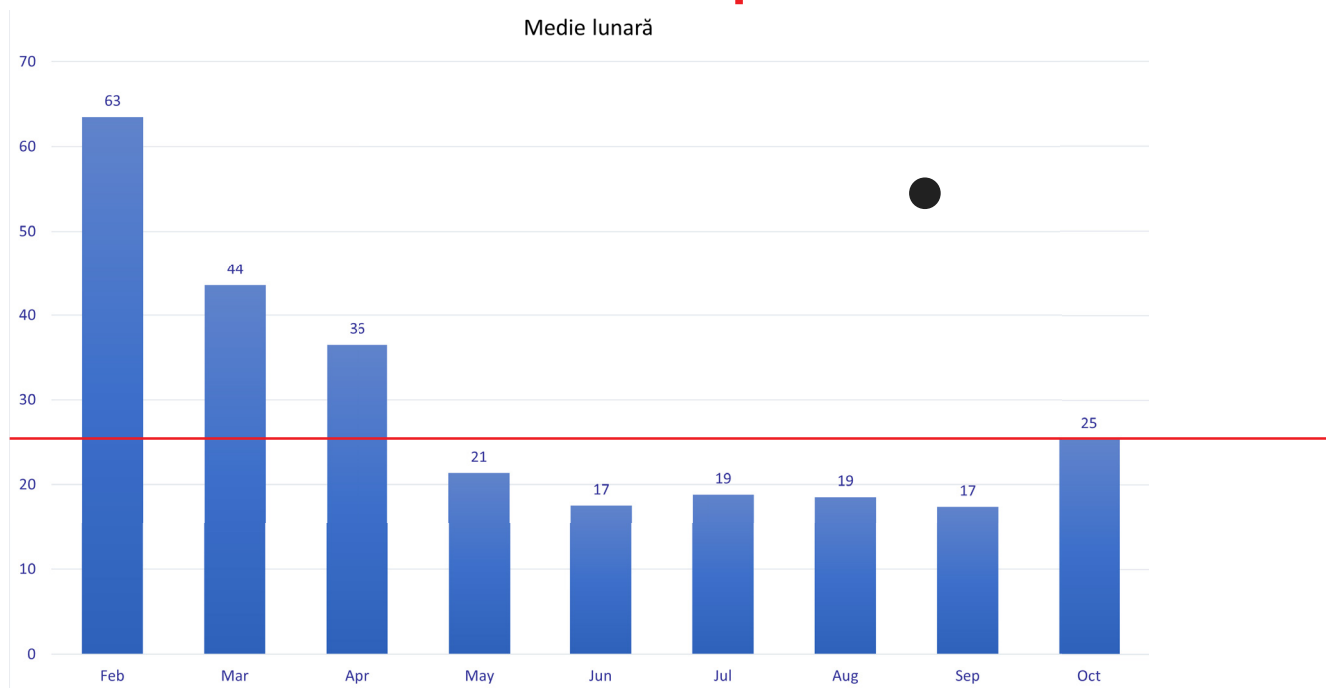
101/266 zile analizate au depășiri ale valorii maxime admise

PM2.5 > 25 ug/ m3

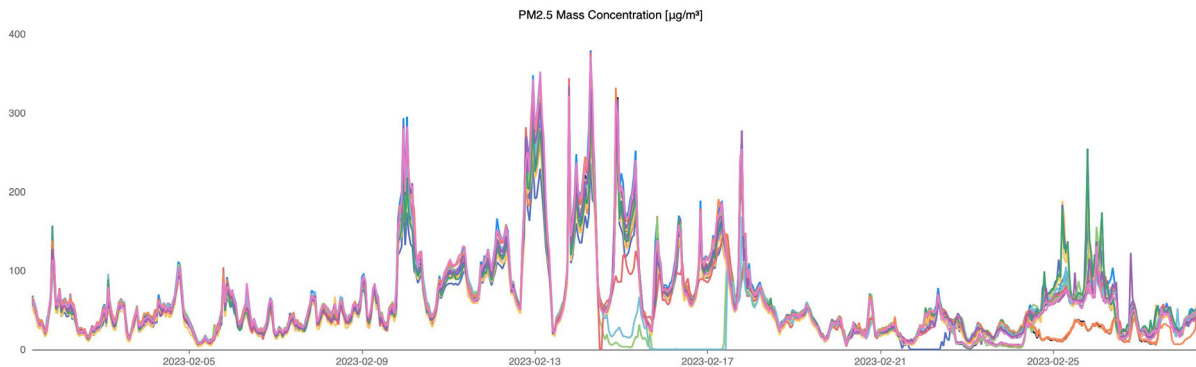


4/9 luni depășesc valoarea maxim admisă de poluare cu PM2.5

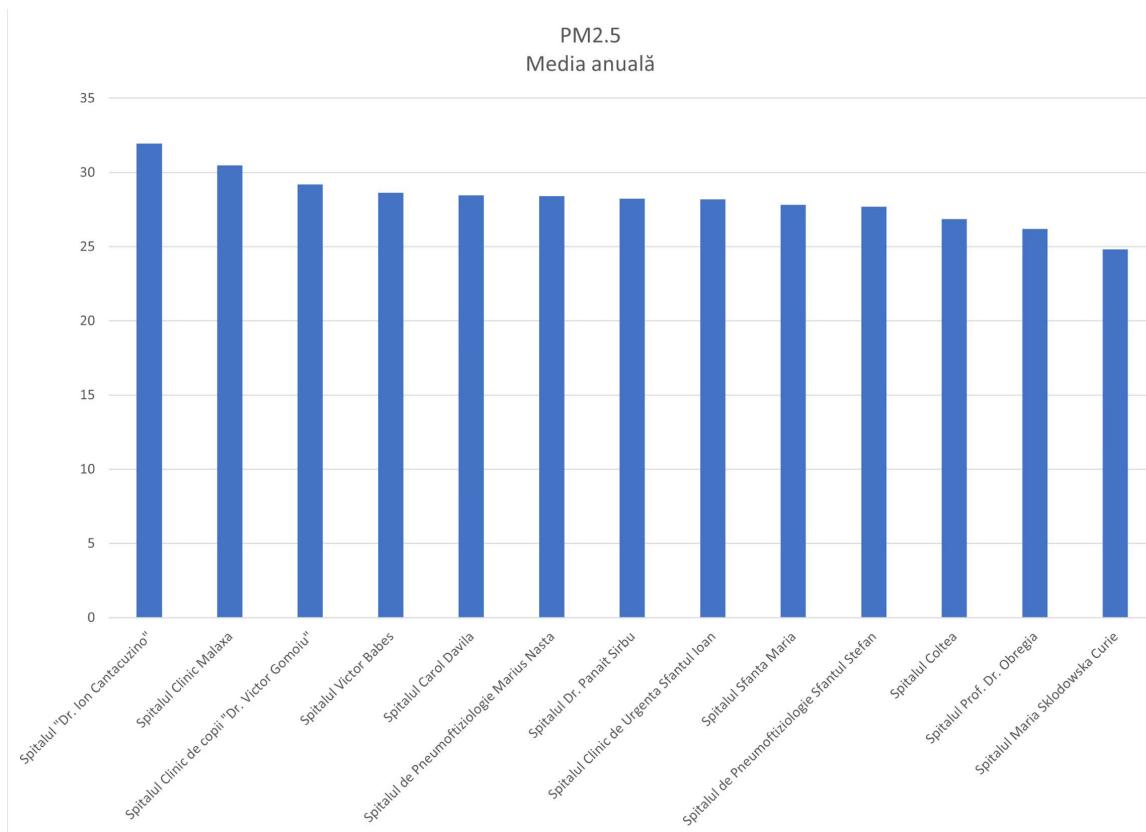
Luna februarie - cea mai poluată lună a anului



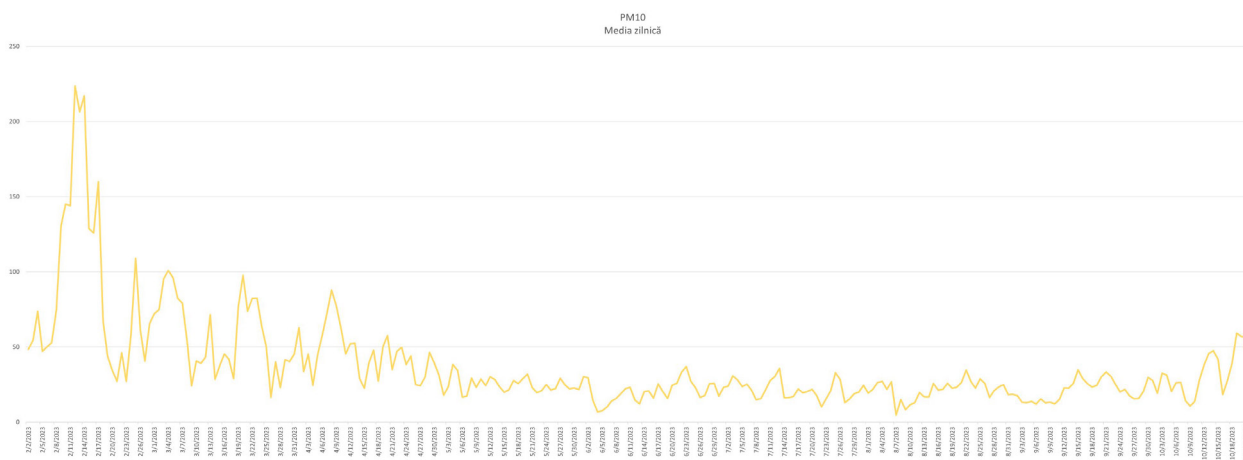
Poluarea orară maximă este înregistrată la Spitalul Clinic de copii “Dr. Victor Gomoiu”



13/14 spitale monitorizate au media anuală mai mare decât valoarea maximă admisă



Depășirea limitei de $50 \mu\text{g} / \text{m}^3$ în 45 de zile din 9 luni



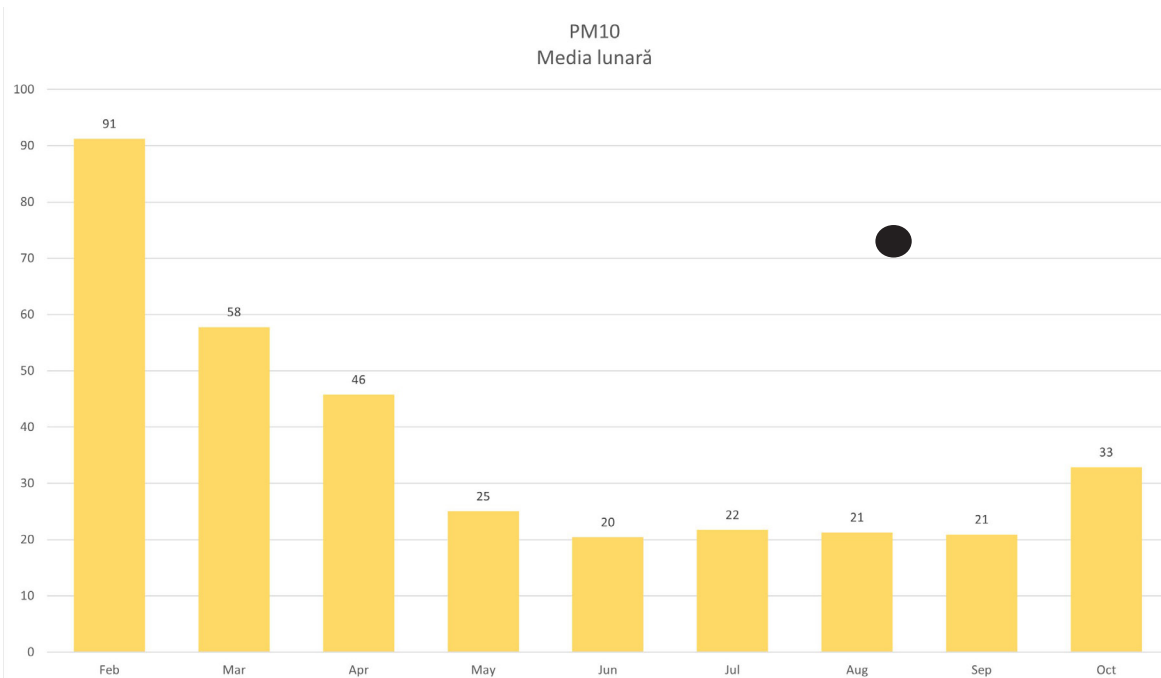
Poluarea maximă zilnică este de 6 ori mai mare decât valoarea maxim admisă

**PM10 = $290 \mu\text{g} / \text{m}^3$
14 februarie la Spitalul Colțea**

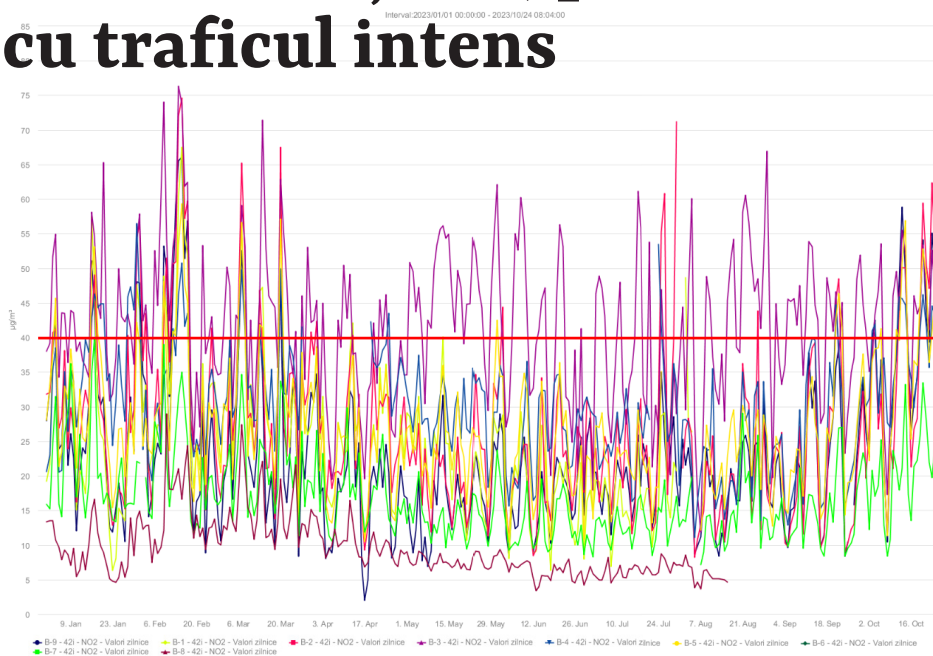


Valoarea maxim admisă PM10 = $50 \mu\text{g} / \text{m}^3$

Luna februarie - cea mai poluată lună a anului cu aproape de două ori valoarea maxim admisă



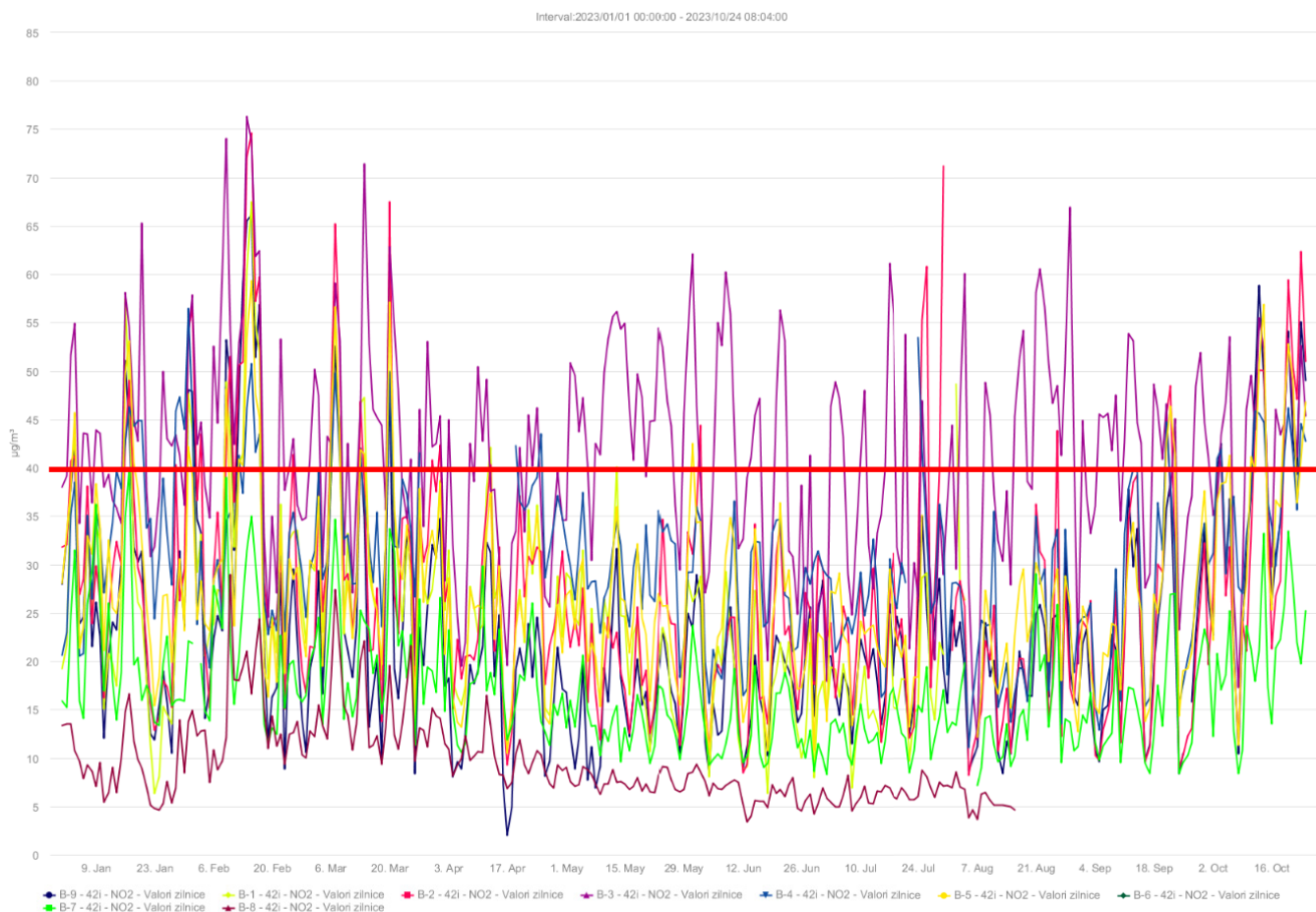
Poluare cu NO2 este crescută în centrul oraşului, puternic asociată cu traficul intens



Stația Ștefan cel Mare înregistrează cele mai mari concentrații de NO₂ și frecvențe anuale de 40 μg/m depășiri ale mediei

Valoarea
maxim admisă
NO₂ = 50 μg / m

Graficul prezintă
mediile zilnice
pe anul 2023.





Sfaturi pentru cetățeni:

Transportul, încălzirea locuințelor și managementul deșeurilor sunt activitățile cele mai poluatoare la nivel de oraș și, chiar dacă infrastructura pe care o avem la dispoziție este departe de a fi ideală, ne putem aduce și noi aportul și să facem un pas către schimbare.

Autovehiculele personale sunt responsabile pentru 60,7% din totalul de emisii de CO₂ provenite din transportul rutier European, iar în momentul de față, în Europa, fiecare mașină personală transportă în medie 1,7 persoane. Adică cele mai multe mașini din uniune circulă cu un singur pasager!

Transport

- × Reduceți numărul de călătorii pe care le faceți cu mașina și evitați orele de vârf.
- × Faceți un program de car-sharing cu prietenii, colegii de la serviciu sau alți părinți de la școala copiilor și efectuați drumuri cu mașina cu toate locurile ocupate
- × Folosiți transportul public și alte mijloace alternative, precum biciclete sau trotinete. Mersul pe jos este în continuare cel mai ieftin și ecologic!
- × Asigurați-vă că mașina dvs. funcționează la cei mai buni parametri și filtrele sunt schimbate periodic.
- × Nu staționați nici măcar pentru un minut cu motorul pornit și asigurați-vă că anvelopele sunt umflate corespunzător.

Încălzirea locuințelor este responsabilă pentru aproximativ 30% din poluarea cu PM10 (particule în suspensie de mici dimensiuni) din București, potrivit unui studiu realizat de Primăria Capitalei, în 2018.

Sistemul de termoficare vechi, alimentat cu combustibili fosili eliberează, prin ardere, CO2 și alte particule poluatoare. Cu toate acestea, nici centralele de apartament nu sunt o variantă bună, fiind extrem de poluatoare. Au existat o serie de propuneri pentru interzicerea lor, însă Uniunea Europeană a decis eliminarea lor treptată. Potrivit calculului Agenției Internaționale pentru Energie, eliminarea centralelor pe combustibili fosili de pe piața UE până în 2025 ar aduce economii anuale de aproximativ 110 Mt (tone metrice) de CO2 până în anul 2050, comparativ cu politicile existente.

Energie

- × Mențineți o temperatură constantă în locuințe de 20 de grade.
- × Izolați termic locuința și economisiți energia electrică, inclusiv prin scoaterea din priză a aparatului atunci când nu este folosită.
- × Reduceți sau eliminați utilizarea șemineului și a sobei pe lemne.

Industria alimentară și ambalajele aferente produc cele mai multe deșeuri, iar în București, doar 9% dintre deșeurile municipale acestea ajung și să fie reciclate, restul ajungând în gropile de gunoi.

Deșeuri

- × Separați deșeurile din locuință și du-le la cea mai apropiată infrastructură de colectare selectivă a deșeurilor din zona ta. Chiar dacă acestea sunt ridicate împreună, procentul de contaminare este scăzut, dacă deșeurile colectate sunt curate.
- × Evitați arderea frunzelor, a gunoiului și a altor materiale.
- × Compostați frunzele și deșeurile din curte.

Nu uita

- Evitați sportul în aer liber la orele de vârf ale traficului din zona ta.
- Urmăriți senzorii de monitorizare a calității aerului din zona ta și închide ferestrele când aceștia indică o calitate proastă.
- Sesizați autorităților orice arderi de deșeuri despre care aveți informații.

Găsești mai multe informații despre asta pe

www.aerars.ro

<https://www3.epa.gov/region1/airquality/reducepollution.html>

Centrul pentru Politici Durabile Ecopolis

Este o organizație neguvernamentală de mediu, înființată cu scopul de face din principiile dezvoltării durabile, legi. Ecopolis înseamnă efort continuu și colaborare între experții recunoscuți din domeniul mediului și dezvoltării durabile implicați în proiectele noastre; apoi, între organizație și cetățeni, pe a căror participare se bazează legitimitatea oricărei măsuri publice propuse; și mai ales între organizație și autorități, cărora le revine responsabilitatea de a pune în practică acele politici votate deopotrivă de experți și cetățeni. Politicile durabile devin realitate cu participarea cetățenilor cărora le pasă!

Asociația Părinți de Cireșari

Este o asociație pornită dintr-un grup de inițiativă locală, din zona Piața Domenii, care promovează comportamente responsabile față de mediu și oameni. Asociația a inițiat campania Oprește Motorul!, prin care a pus afișe la instituții de învățământ din cartier pentru a promova o acțiune pentru protejarea sănătății copiilor: oprirea motorului în staționare, în proximitatea instituțiilor de învățământ.

Aerlive.ro

Este o platformă independentă de măsurare a calității aerului, care integrează în prezent peste 90 de senzori în București, Ilfov și Cluj și este inițiată de Ecopolis și ETA2U, în 2019. Aerlive este și despre implicarea cetățenilor în procesul de măsurare a calității aerului, dezvoltând campanii de măsurare a poluanților, campanii de advocacy și colaborări cu autorități publice.

Primăria Municipiului București

Suține financiar de la bugetul local proiectul Aer curat la școlile din București, în cadrul căruia derulăm campania Oprește motorul și în cadrul căruia am realizat materialul de față.

Mulțumim:

Partenerului alături de care a fost realizată platforma Aerlive,
IKEA România.

Partenerului strategic, alături de care dezvoltăm proiecte multi-anuale,
Platforma de Mediu pentru București și ING România.

ETA2U,

Partenerul tehnic al platformei și Claritech, compania care a susținut cu senzori și servicii dezvoltarea platformei Aerlive.

Studio kort,

Pentru dezvoltarea grafică și consultanță de design.

Asociațiilor partenerere:

2Celsius, ClientEarth, Ecoteca.

Strop de aer,

Partener dezvoltare rețea Aerlive.

Active Citizens Fund România,

Pentru contribuție la dezvoltarea platformei Aerlive.

Idemia,

Pentru susținere financiară.

Work in progress,

Pentru consultanță marketing și comunicare.

BlackSheep,

Partener comunicare.

RFI România și Euronews România,

Pentru susținere.

Institutul Francez din România și Ambasada Franței,

Pentru susținere.



Proiect realizat cu sprijin de la bugetul local al Municipiului București.
Conținutul acestui proiect nu reflectă neapărat poziția Primăriei Municipiului
București/Consiliului General al Municipiului București și nu implică nicio
responsabilitate din partea Autorității Finanțatoare.